



Observatoire
de la CÔTE d'AZUR



RÉUNION DU COMITÉ DES PROGRAMMES 21 NOVEMBRE 2008

Alain Roussel – Dominique Cruzalèbes
21 novembre 2008

Ordre du jour :

Approbation du CR du 26 juin 2008

- 1 – Organisation S2M
- 2 – Exposés scientifiques
- 3 – Personnels
- 4 – Budget
- 5 – Locaux
- 6 – Bilan des demandes de travaux 2008
- 7 – Examen des demandes de travaux 2009
- 8 – Questions diverses

Membres du Comité des Programmes :

| Nom | Prénom | Département | Nom | Prénom | Département |
|------------|-------------|------------------|-----------|-------------|--------------------|
| AMBRE | Julien | CNRS – GEOAZUR | LELIEVRE | Gérard | CNRS – MRCT |
| BERNARD | Jean-Claude | UNSA – INLN | LEYMARIE | Edouard | CNRS – LOV |
| BONNEAU | Daniel | OCA – FIZEAU | MAÏSSA | Philippe | CNRS – JAD |
| BRILLET | Alain | OCA – ARTEMIS | OTTOGALLI | Sébastien | UNSA – FIZEAU |
| COLIN | Jacques | OCA – Directeur | RIVET | Jean-Pierre | OCA – CASSIOPEE |
| CRUZALEBES | Dominique | OCA – GALILEE | ROUSSEL | Alain | OCA – FIZEAU – S2M |
| GEYSKENS | Nicolas | CNRS – DT – INSU | TANGUY | Eric | O.O.V. |
| LE POLOTEC | Loïc | CNRS – CERI | | | . |

- Charte de Mutualisation
 - Nouveaux laboratoires adhérents à la Charte (D. BONNEAU)
- Règlement Intérieur
 - Nouvelle version
- Site Internet du S2M :
 - <http://www.oca.eu/s2m/>
- Sondage des disponibilités :
 - <http://www.doodle.com/main.html>

Exposés scientifiques :

PERSEE

– Paul GIRARD

Laboratoire d'Océanographie de Villefranche

– Edouard LEYMARIE

MEO

– Nicolas GESKENS

Personnels :

Suivi de carrière

Promotion

Serge BONHOMME -----TCS

Absences 2008

4 mois/homme

- La pyramide des âges

Atelier : 5 personnes

Secrétariat : ½ poste

Bureau d'étude : 1 personne

La pyramide des âges

S2M : 46.6 ans

Ateliers : 49,2 ans

| | BACCELLI | BRUNET | MUNIER | MARTIN | BONHOMME | GIRARD |
|---------------------------|-------------|-------------|-------------|-------------|-------------|-------------|
| Date de naissance | 1950 | 1952 | 1954 | 1966 | 1972 | 1974 |
| Départ à la retraite (60) | 2010 | 2012 | 2014 | 2026 | 2032 | 2034 |

- **Le recrutement O.C.A.**
 - IR2 – Sébastien OTTOGALLI (FIZEAU)
 - IE2 – Paul GIRARD (GALILEE)
 - AI – Christophe BAILET (CDD – FIZEAU)
 - AI – CDD PERSEE/ SIRIUS 1an
- **Départ**
 - Gilbert PEN, Yves HUGUES
- **Les mécaniciens extérieurs**
 - ARTEMIS -----IE/ labo**

Les mécaniciens extérieurs



Alain Roussel – Dominique Cruzalèbes
21 novembre 2008

Budget – Recettes 2008

Reliquats 2007

| | |
|---------------------|------------|
| - Gémini 2007 (MEN) | 2 720.00 € |
| - Reports 2007 | 1 310.46 € |

4 030.46 €

OCA 2008 – Quadriennal

10 000.00 €

| Facturations travaux | 2006 | 2007 | 2008 |
|----------------------|----------|------------|--------------------|
| MEN | 0.00 € | 0,00 € | 2 281,88 € |
| CNRS | 355.00 € | 1 550,00 € | 29 390,00 € |
| | | | <u>33 576.88 €</u> |

Total 47 607.34 €

Recettes perçues pour les travaux 18 816,88 €

Reste à percevoir (MEN et CNRS) 14 760.00 €

Dépenses Fonctionnement/Equipement 2008 :

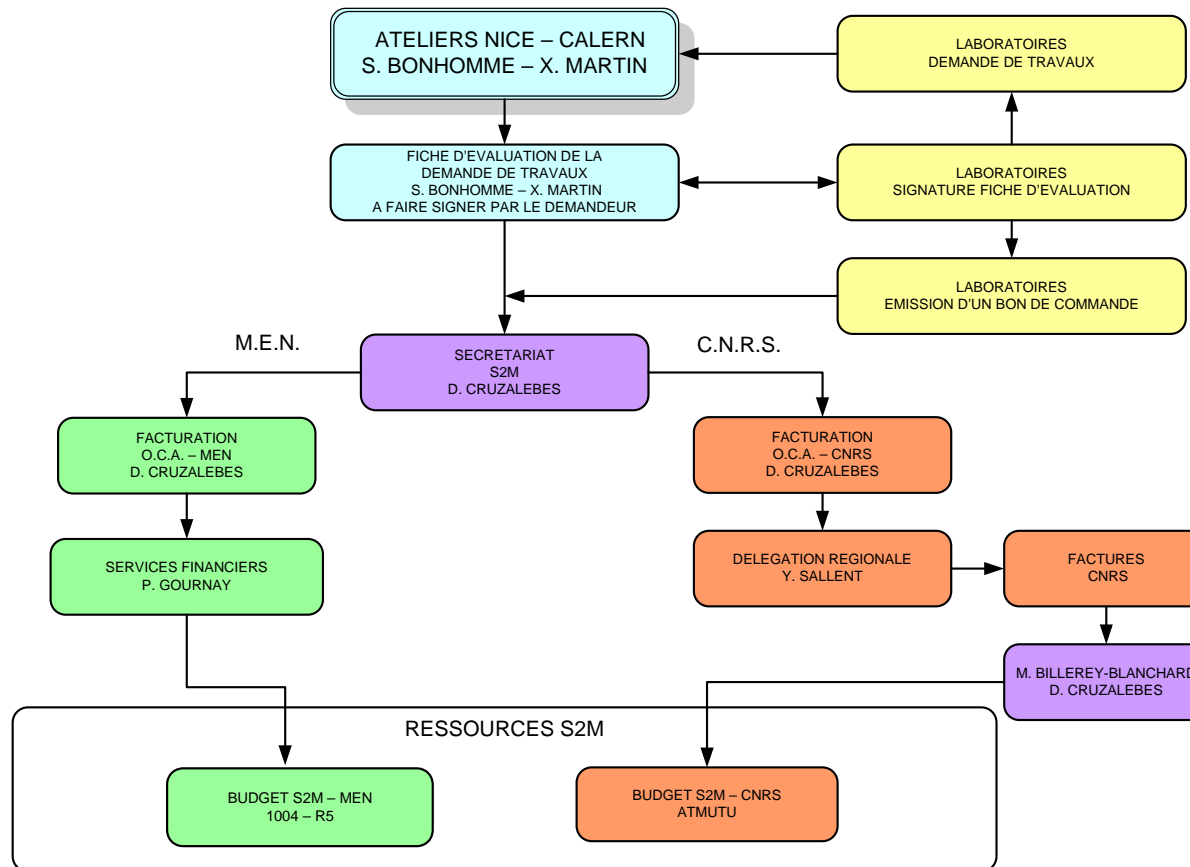
| | | |
|--------------------------|--------------------|-------------|
| - Outillages | 15 635.85 € | 46.6% |
| - Informatique | 11 810.21 € | 35.2% |
| - Fournitures + Divers | 3 328.06 € | 9.9% |
| - Missions | 821.35 € | 2.4% |
| - Avance trésorerie CNRS | 1 981.41 € | 5.9% |
| Total | 33 576.88 € | 100% |
| Dont crédits MEN | 14 683,05 € | |
| crédits CNRS | 18 893,83 € | |

Investissements 2008

| | | Prévus | Réalisés |
|-----------------------------|------|-----------------|--------------------|
| Fonctionnement | ~35% | 10 000 € | 20 660,54 € |
| Equipement | ~30% | | 1 106,13 € |
| - Machine de soudage TIG | | 3 500 € | |
| - Banc de contrôle | | 5 000 € | |
| Logiciel FAO + informatique | ~35% | 10 000 € | 11 810,21 € |
| Total | | 28 500 € | 33 576,88 € |



SYNOPTIQUE DE FACTURATION
SERVICE MECANIQUE MUTUALISE



Locaux :

- Travaux 2007/2008
 - en attente : climatisation, salle de montage...
 - installés : stores
 - Demande Conseil Général : 5 K€ accordés (40 %)
OCA : 7,5 K€ (60 %)

Les locaux



La salle de montage ?



Bilan des demandes de travaux 2007/2008 : Atelier de Nice



Liste des Travaux 2008 / 2009 : Nice

Pour 2008

au 29/10/08

Nb demandes : 27

Nb heures effectués : ~ 800



Bilan des demandes de travaux 2008/2009 : Atelier de Calern



Alain Roussel – Dominique Cruzalèbes
21 novembre 2008

Liste des Travaux 2008 / 2009 : Calern

Présenté par Xavier MARTIN



Alain Roussel – Dominique Cruzalèbes
21 novembre 2008

Examens des demandes 2009

Nice/Calern

| | |
|---------------|--------------|
| A-Step: | 200h |
| Carlina | 150h |
| Persée | 800h |
| Geo Azur | 100h |
| Observatorium | 35h |
| Oov | 20h |
| ARGETAC | 20h |
| Matisse | ? |
| Total | 1325h |

Prévisions demandes 2009

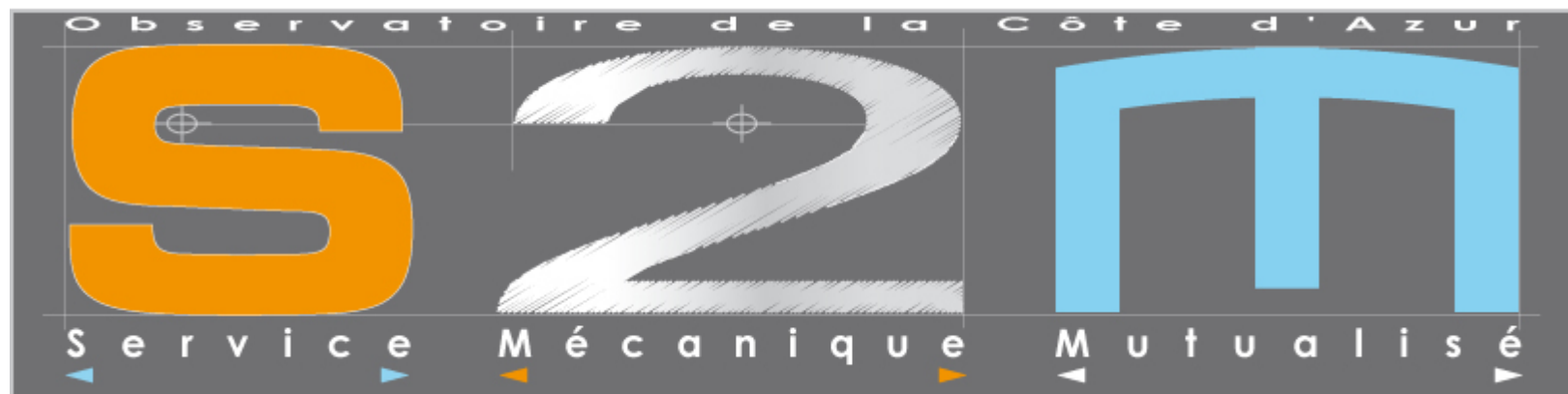
1325h

Possibilité maximum du service 39%

2500h

Questions diverses

Date de la prochaine réunion du Comité des Programmes



vous
remercie de votre
participation